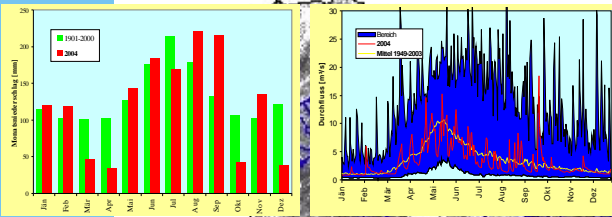


# Niederschlags- und Abflussverhalten in der Steiermark 2004

## Hydrographischer Dienst Steiermark

### Traungebiet

Niederschlag: Station Gößl Abfluß: Station Kainisch/Traun



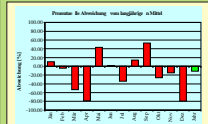
#### Niederschlagssummen Gößl

	Jän	Feb	Mär	Apr	Mai	Jun	Jul	Aug	Sep	Okt	Nov	Dez	Summe
1991-2000	115	103	101	103	127	176	214	179	133	106	103	122	1582
2004	121	120	47	35	143	184	170	222	215	43	136	38	1475

## Niederschlagsverhalten

#### Traungebiet

An der Station Gößl lagen die Monatssummen im Jahr 2004 im März (-53%), April (-66%), Oktober (-59%) und Dezember (-69%) deutlich unter den langjährigen Mittelwerten und im März, April und Dezember sogar unter den Werten des Jahres 2003. Deutlich über dem Mittel lagen die Monatssummen im September (+62%) und November (+32%). Die Jahresniederschlagssumme lag mit 1475 mm um 7% unter dem langjährigen Mittel, jedoch um 23% über der Summe des Jahres 2003.



#### Ennsgebiet

Ein ähnliches Niederschlagsverhalten wie im Traungebiet war im Jahr 2004 auch an der Station Grubegg zu beobachten. Die Niederschlagssummen der Monate März (-53%), April (-76%) und Dezember (-79%) lagen deutlich unter den langjährigen Mittel und auch unter den Werten des Jahres 2003, die Monate Mai (+43%) und September (+53%) deutlich darüber. Die Jahresniederschlagssumme lag im Jahr 2004 mit 1107 mm 11% unter dem Mittel.

#### Mürzgebiet

An der Station Mürztal zeigen sich die Monatsniederschlagssummen 2004 in den Monaten Jänner (+31%), besonders Februar (+145%), Mai (+30%) und November (+67%) deutlich über den langjährigen Mittelwerten, in den Monaten März (-33%), April (-43%) und Dezember (-42%) deutlich darunter, wobei in diesen Monaten auch die Monatssummen des Jahres 2003 nochmals unterschritten wurden. Die Jahresniederschlagssumme lag mit 1222 mm dennoch um 6% über dem Mittel.

#### Murgebiet

Die Monatsmittelwerte wurden im Jänner (-54%) und Dezember (-43%) deutlich unterschritten, allerdings wurden keine Minimalwerte im Vergleich zu den Jahren 2001-2003 erreicht. In den Monaten Mai (+36%) und Juni (+57%) lagen die Monatssummen deutlich über dem Mittel. Die Jahresniederschlagssumme lag mit 690 mm 4% unter dem langjährigen Mittel.

#### Weststeiermark

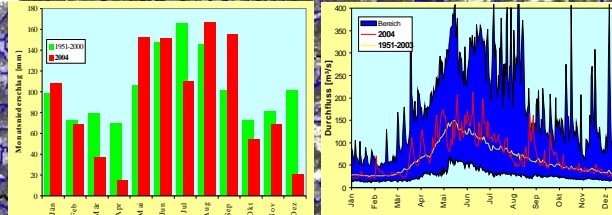
In den Monaten Februar (+37%), März (+67%), Mai (+41%) und Juni (+75%) lagen die Monatsniederschläge an der Station Stainz deutlich über den langjährigen Mittelwerten, in den Monaten April (-29%) und September (-42%) deutlich darunter, wobei im September auch die Monatsniederschlagssumme des Jahres 2003 unterschritten wurde. Mit 1021 mm lag die Jahresniederschlagssumme 2004 mit +7% über dem langjährigen Mittel.

#### Oststeiermark

In der Oststeiermark (Station Zeltling) lag der Monatsniederschlag nur im März (+83%) und Oktober (+24%) deutlich über den langjährigen Mittelwerten, im Mai (-38%), Juli (-66%), August (-35%), November (-46%) und Dezember (-53%) deutlich darunter. Die minimalen Monatsniederschlagssummen der Jahre 2001-2003 wurden dabei im Juli und September unterschritten. Die Jahresniederschlagssumme lag mit 661 mm um 19% deutlich unter den langjährigen Mittel.

### Ennsgebiet

Niederschlag: Station Grubegg Abfluß: Station Liezen/Enns

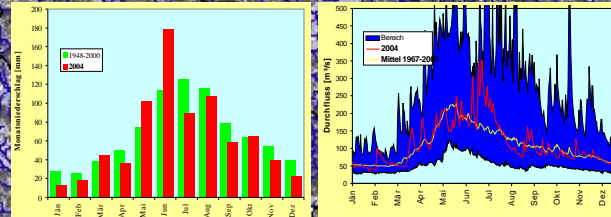


#### Niederschlagssummen Grubegg

	Jän	Feb	Mär	Apr	Mai	Jun	Jul	Aug	Sep	Okt	Nov	Dez	Summe
1961-2000	98	72	79	70	106	148	166	146	101	73	81	102	1242
2004	108	69	37	15	152	151	110	167	155	54	69	21	1107

### Murgebiet

Niederschlag: Station Judenburg Abfluß: Station Bruck/Mur

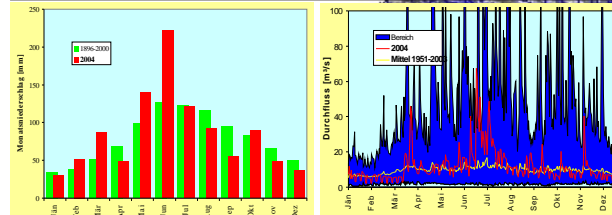


#### Niederschlagssummen Judenburg

	Jän	Feb	Mär	Apr	Mai	Jun	Jul	Aug	Sep	Okt	Nov	Dez	Summe
1948-2000	28	26	39	50	75	114	126	116	79	64	55	40	812
2004	13	19	45	36	102	179	89	108	59	65	40	23	777

### Weststeiermark

Niederschlag: Station Stainz Abfluß: Station Lieboch/Kainach

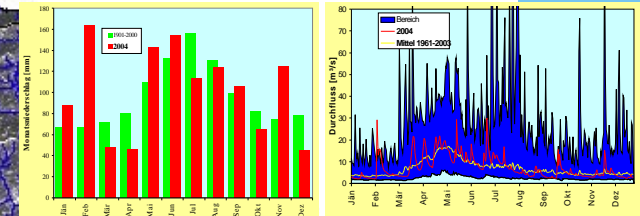


#### Niederschlagssummen Stainz

	Jän	Feb	Mär	Apr	Mai	Jun	Jul	Aug	Sep	Okt	Nov	Dez	Summe
1896-2000	35	38	52	69	99	127	122	117	95	83	66	51	954
2004	30	52	87	49	140	222	121	93	55	89	48	37	1021

### Mürzgebiet

Niederschlag: Station Mürztal Abfluß: Station Neuberg/Mürz

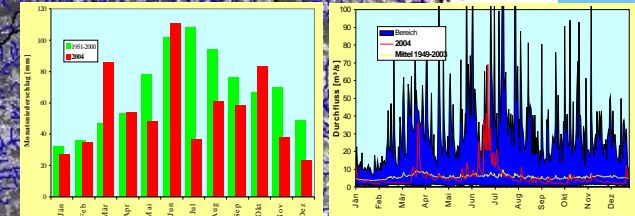


#### Niederschlagssummen Mürztal

	Jän	Feb	Mär	Apr	Mai	Jun	Jul	Aug	Sep	Okt	Nov	Dez	Summe
1961-2000	67	67	72	80	110	133	156	131	99	82	75	78	1150
2004	88	164	48	46	143	154	113	124	106	65	125	45	1222

### Oststeiermark

Niederschlag: Station Zeltling Abfluß: Station Feldbach/Raab



#### Niederschlagssummen Zeltling

	Jän	Feb	Mär	Apr	Mai	Jun	Jul	Aug	Sep	Okt	Nov	Dez	Summe
1961-2000	32	36	47	53	78	102	108	94	76	67	70	49	812
2004	27	35	86	54	48	111	37	61	58	83	38	23	661

## Abflussverhalten

#### Traungebiet (Pegel Kainisch/Ödendraun)

Im Jahr 2004 entsprach die Durchflussganglinie bis Anfang März mit kurzzeitigen Ausnahmen im Februar annähernd den langjährigen Mittelwerten, danach schwankte sie stark um die mittlere Ganglinie. Ab Anfang Oktober bis Jahresende entsprach sie wieder den langjährigen Mittelwerten. Langjährige Minima bzw. Maxima wurden mit Ausnahme eines kleineren Hochwasserereignisses im September allerdings weder erreicht noch unterschritten.

#### Ennsgebiet (Pegel Liezen/Enns)

Bis Anfang März entsprach das Durchflussgeschehen an der Station Liezen mit kurzzeitigen Ausnahmen annähernd den langjährigen Mittelwerten und zeigte sich danach stark um das Mittel schwankend, ohne langjährige Minima bzw. Maxima - mit einer kurzen Ausnahme im August - zu erreichen. Ab Anfang Oktober bis Jahresende entsprach das Durchflussgeschehen wiederum den langjährigen Mittelwerten.

#### Mürzgebiet (Pegel Neuberg/Mürz)

Die Durchflussganglinie des Jahres 2004 lag bis Anfang Februar geringfügig unter dem Mittel, im Februar auch aufgrund eines kleineren Hochwasserereignisses fast ausschließlich darüber. Ab Anfang März war auch an der Station Neuberg ein starkes Schwanke der Ganglinie um das Mittel zu beobachten, ab Mitte Juli sanken die Durchflüsse etwas ab. Ab diesem Zeitpunkt bis Jahresende lag die Ganglinie bis auf Ausnahmen im September und November fast durchwegs geringfügig unter dem Mittel, langjährige Minima wurden allerdings nicht erreicht oder unterschritten.

#### Murgebiet (Pegel Bruck/Mur)

Die Durchflussganglinie 2004 an der Station Bruck/Mur schwankte mit Ausnahme des Zeitraumes von Mitte Juni bis Mitte Juli ab Jahresbeginn stark um das Mittel, ohne aber dabei langjährige Maxima bzw. Minima zu erreichen bzw. zu unterschreiten. Ab Oktober bis Jahresende entsprach sie in etwa den langjährigen Mittelwerten.

#### Weststeiermark (Pegel Lieboch/Kainach)

Bis Mitte März lag an der Station Lieboch/Kainach die Durchflussganglinie des Jahres 2004 fast generell unter den Mittelwerten, ab diesem Zeitpunkt stieg sie an und schwankte danach, mit Ausnahme von Hochwasserereignissen im März und vor allem im Juni und Juli um das Mittel. Ab Anfang August bis Jahresende lag die Ganglinie bis auf einige Ausnahmen fast durchwegs geringfügig unter dem Mittel, langjährige Minima wurden dabei nicht erreicht oder unterschritten.

#### Oststeiermark (Pegel Feldbach/Raab)

Die Durchflussganglinie an der Raab lag bis auf Ausnahmen im Jänner und besonders in Juni und Juli generell unter der mittleren Ganglinie, langjährige Minima wurden dabei allerdings nicht erreicht oder unterschritten.